



### 7.3 UNICAMP

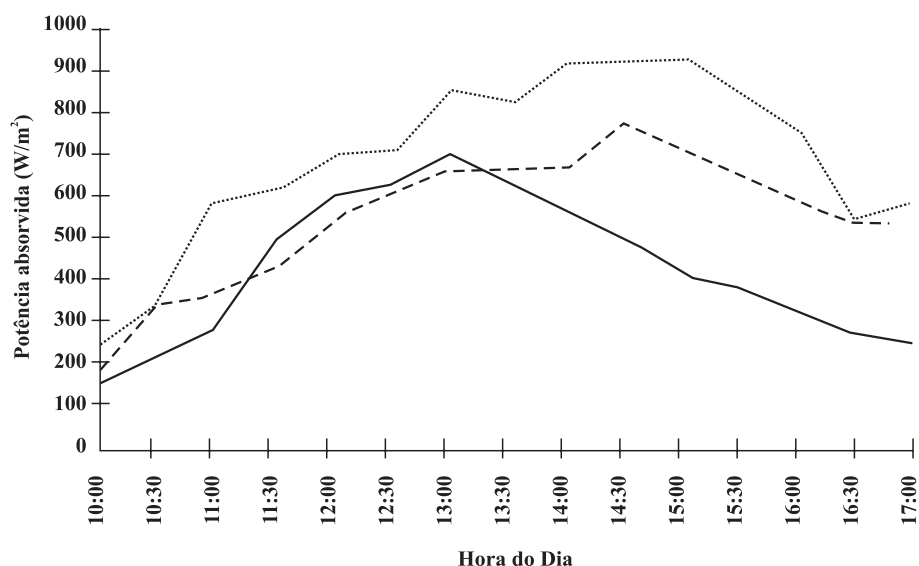
#### PLACAS COLETORAS MODELO 1002



UNICAMP

UNIVERSIDADE ESTADUAL DE CAMPINAS  
CIDADE UNIVERSITÁRIA "ZEFERINO VAZ" - BARÃO GERALDO  
CAMPINAS - SP - CEP: 13081-970

#### GRÁFICO DE COMPORTAMENTO TÉRMICO DOS COLETORES SOLARES "ALO-SOLAR" ELABORADO PELA "UNICAMP"- UNIV. ESTADUAL DE CAMPINAS

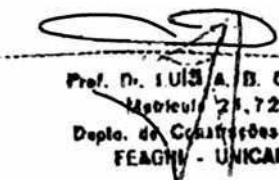


#### NOTAS

- \* Insolação típica do final do mês de Outubro na região de Campinas/SP, com o coletor orientado para a face Norte e com 35° de inclinação.
- \*\* Os coletores foram testados em dias diferentes com vazões de água diferenciadas, conforme abaixo.

Os volumes de água em circulação considerados foram:

240 l/h para a curva .....  
190 l/h para a curva - - - - -  
130 l/h para a curva \_\_\_\_\_

  
Prof. Dr. LUIS A. B. CORTEZ  
Matrícula 28.724  
Deplo. de Construções Rurais  
FEAGRU - UNICAMP